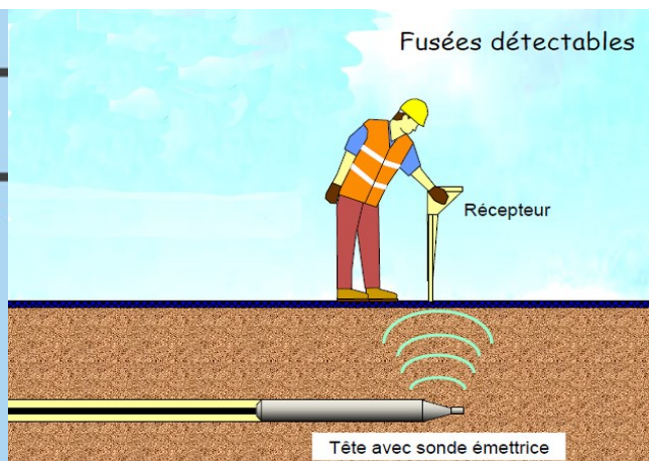
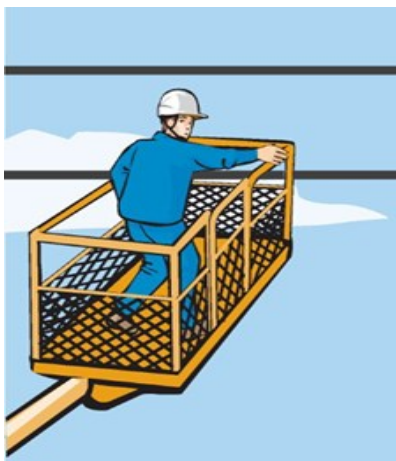
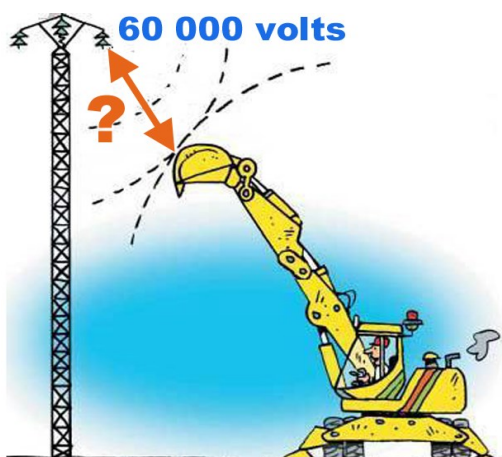


# AIPR

## AUTORISATION D'INTERVENTION EN SÉCURITÉ À PROXIMITÉ DES RÉSEAUX



Lors de travaux à proximité des réseaux (gaz, électricité...), des dommages aux ouvrages ont entraîné des conséquences humaines et financières lourdes.

Ce stage, construit sur la base du décret du 5/10/2011 et de l'arrêté d'application du 15/02/2012 modifié, prépare à l'**AIPR (Autorisation d'Intervention à Proximité des Réseaux)** qui sera obligatoire en 2018.

### OBJECTIFS

S'initier à la réglementation en cours, en situant son rôle parmi les niveaux de responsabilités des différents acteurs.  
Identifier les différentes composantes des réseaux et les conséquences d'un accrochage  
Appliquer des procédures sur situation dégradée

### PUBLICS

Session programmée par domaine de compétence :  
Opérateur.rice - Encadrant.e - Concepteur.trice

Rappel à compter du 1 janvier 2019 la formation AIPR est obligatoire pour les conducteur de camion TP.

### PEDAGOGIE

Alternance d'apports théoriques et d'exercices d'application.

### DURÉE

Formation + Test : 1 jour soit 7 heures  
Test : 1 heure

### TARIFS

#### Formation + Test :

Inter - 154,00 €/personne  
Intra - 1000,00 €/groupe (12 max.)

#### Test : 50,00 €

*La restauration et l'hébergement ne sont pas prévus par le centre de formation.*

**A l'issue de la formation, le stagiaire se verra délivrer une attestation de formation.**

**En cas de réussite au QCM, le CFA TP Bretagne établira une attestation de compétences relative à l'intervention à proximité des réseaux**

### CONTENU DE LA FORMATION

#### Contexte et fondamentaux (1h30)

Contenu et objectifs de la formation  
Contexte et accidentologie  
Sensibilisation aux fondamentaux : DT/DICT; travaux hors tension; PGP (Principes Généraux de Prévention); les travaux urgents; arrêt de chantier  
Niveau d'implication des différents acteurs

#### La prévention dans la préparation de l'intervention, Les différents types de réseaux et les risques afférents, Les sources d'informations utiles à l'équipe chantier (2h30)

Plans et indices visibles sur le terrain  
Principes sur la détection de réseaux  
Règles de sécurité lors de l'intervention à proximité de réseaux  
Règles pour les branchements  
Recours à l'arrêt du chantier

#### Les règles à respecter (2h00)

Utilisation et intégration des moyens de protection collective et individuelle dans l'activité  
Identification des situations potentiellement dangereuses ou inattendues  
Méthodes d'intervention  
Gestion des anomalies et des dommages  
Mesures à respecter en cas d'accrochage  
La règle des 4A  
Les sanctions

#### Validation des acquis—QCM (1h00)